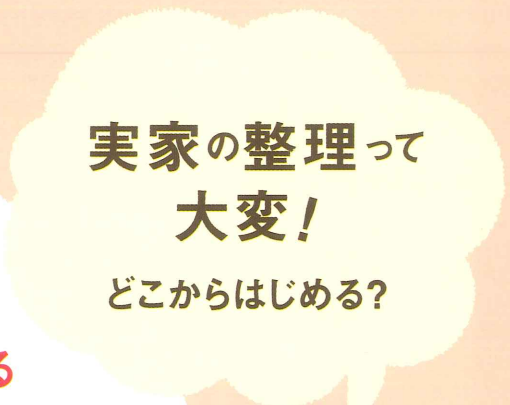




パラパラ漫画動画
配信中



実家の整理って
大変!

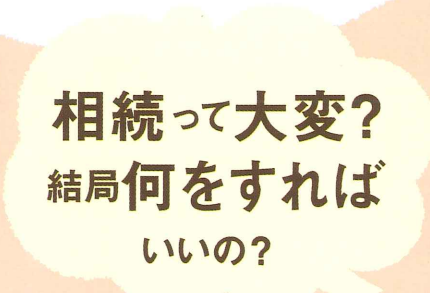
どこからはじめる?

もしもの前に今から考える

家族のための 終活支援

一般社団法人 戸塚青色申告会

会員特典



相続って大変?
結局何をすれば
いいの?

一般社団法人 戸塚青色申告会は会員特典として、
葬儀を中心とした終活支援のサービスを導入しています。

葬儀、遺品整理、相続など、終活に関わることは誰もが不慣れで、どこに依頼していいのかわからず、
周囲に流されるケースも少なくないようです。

だからこそ、ご家族もご利用いただけるこちらの会員特典をご活用ください。

全国儀式サービス
公式キャラクター「しろ」



BEST FUNERAL 500
GISHIKI SERVICE NETWORK

葬儀支援サービス



家族のための

生前整理・遺品整理



家族のための

相続手続



BEST FUNERAL 500
GISHIKI SERVICE NETWORK

葬儀支援サービス

お電話一本で、全国の信頼のおける加盟葬儀社をご紹介します。

大切な葬儀だから 後悔しない、 させたくない。

ご葬儀はやり直しがききません。
だからこそ、事前にご家族で話し合うことで、もしもの時に
スムーズでしかも故人の想いや願いを反映した葬儀が行えます。
また、「安心して任せられる葬儀社」選びがとても大切です。



私に何かあれば、
あの人に伝えてね!

親の知人関係とか
まったく
知らないな～

いろいろ伝えておくと、
もしもの時に
慌てないだろう?

この辺だと、
近所の葬儀社って
思い込んでいたけど、
本当にそれでいいのかな?

ご紹介する加盟葬儀社は、実績と信頼をもとに厳選して契約をしています。

全国ネットワーク

加盟葬儀社 約 **500**

斎場施設 **2,700**超

遠くでも
安心!

北海道から沖縄まで
全国の葬儀社をカバーしております。

※加盟していない葬儀社やその直営斎場では当制度は
ご利用になれません。

☑ 地元での実績

葬儀社が地元でどのような歴史や実績があり、どう評価されているかを調査します。

☑ 経営状況

経営データでサービスを継続的に提供できるかどうかを確認します。

☑ サービス内容の適正

当方のスタッフが各葬儀社のサービス内容や精算書をチェックしています。

☑ ご利用者からの評価

ご葬儀後、ご利用者へのアンケートでどう評価されているかを調査します。

☑ 「葬儀支援サービス」の趣旨に賛同しているか

ご遺族の負担を軽くするサービスである旨を理解し、
そのためのホスピタリティがあるかどうかを判断します。

家族葬、一般葬、宗教・宗派問わずどのような葬儀にも対応。

家族葬はご喪家様に応じた様々な対応となりますので、「こういった葬儀にしたい」という
イメージをお持ちの際は、事前にご相談されることをお勧めします。

万一の時は
まずは
お電話ください。

オペレーターが全国最寄りの
加盟葬儀社を手配いたします。



0120-421-493

コールセンターにご連絡の際、まず初めに「戸塚青色申告会」とお伝えください。

※「葬儀支援サービス」制度をご利用の際は必ず
葬儀社に連絡する前にコールセンターにご連絡ください。

※葬儀社に直接連絡された場合や葬儀が終わった後では
制度のご利用ができません。

※ご利用料金の確認はパスワードが必要です。

【ユーザー名: / パスワード

相談無料
24時間・365日対応

ホームページ



全国儀式サービス 検索

一般的な葬儀で使用、または用意するもの

※首都圏の場合の標準的な品目です。

葬儀費用	飲食接待費・返礼品	寺院関係費
<ul style="list-style-type: none"> ● 祭壇 ● お棺(桐棺) ● ご遺影 ● お位牌(白木) ● 寝台車 病院からの搬送 (車庫から10kmまで) ● 枕飾り ● ご遺体保存用品 ドライアイス1回分 ● お清めセット 会葬礼状(100枚) ● 門標 ● 忌中額 ● 諸官庁手続き ● 見積り係員派遣 ● 式場内・外装飾用品 ● ご焼香用品 <p>※画像はイメージです</p> <p>基本セット</p>	<ul style="list-style-type: none"> ● 霊柩車 ● マイクロバス ● 収骨容器 ● 湯かん ● 供花 ● 祭壇用お供物 ● 後飾り祭壇(中陰壇) ● 高張提灯 ● 受付・事務用品 ● 火葬料 ● 諸経費 ● 式場使用料 など <p>基本セットに含まれないもの</p>	<ul style="list-style-type: none"> ● 通夜料理 ● 告別式料理 ● 会葬返礼品 ● 香典返し など ● お布施 など <p>● ご喪家が必要・不必要と判断されるもの</p> <p>● 公営・民営で料金が異なるサービス</p> <p>● 会葬者の数によって異なるものなどは含まれません。</p>

※ご利用葬儀社や地域によって、ご提供できる基本セットの内容と異なる場合がございます。
 ※祭壇やお棺のグレードアップや基本セット内容以上のものをご希望される場合は、差額をご負担いただくことで可能です。
 ※神式やキリスト教式、その他の宗教につきましては、基本セットの内容が異なります。お打合せの際、詳細をご相談・ご確認ください。

一般的な葬儀に欠かすことのできない品目やサービスを
基本セットとして、**首都圏平均50万円相当**のものを
24万円 (税込26.4万円) **で、ご提供**いたします。
 ※基本セットに含まれないものは、別途費用がかかります。

**本人はもちろん、
ご家族の方にも
ご利用いただけます。**

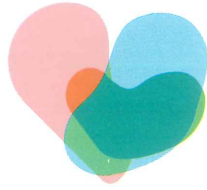
対象者 (ご葬儀の対象となる故人さま)	料金
<ul style="list-style-type: none"> ● 会員本人 および 従業員 ● 会員本人 および 従業員の配偶者・子女 ● 会員本人、従業員 および 配偶者の両親 ● 会員本人、従業員 および 配偶者の祖父母 ● (※) (会員本人、従業員本人 および 配偶者) の兄弟姉妹、おじおば、甥姪、孫、いとこ 	<p>24万円 (税込26.4万円)</p>

くらしの友互助会会員の方は、葬儀費用総額から5万円を差し引きます。 ((※)の対象者は適用外となります)
 くらしの友互助会加入者の施行については、儀式サービス特典が優位となる場合を除き、基本的には互助会利用を優先するものとします。その場合、供花サービスのご提供はございません。(互助会と一緒に利用した場合のみ)

本人がご健在であれば何度でも使えます。

※本人が喪主でなくてもご利用いただけます。

「葬儀支援サービス」制度をご利用されますと「一般社団法人 戸塚青色申告会」の名札で生花または花環が一基提供されます。



家族のための 生前整理・遺品整理

ご家族に代わり、真心込めてお部屋の片づけのお手伝いをいたします。

- 思い出の品の整理から
お部屋の清掃まで、真心込めて対応。
- 整理した物をできるだけ廃棄せずに
有効利用することで処分費用を削減、
お客様に還元しています。
- ご相談・お見積りは無料で承ります。



思い出の品
貴重品
仕分けします



家財道具
リサイクル
買取承ります



家電・衣類・消耗品
などきれいに
寄付します



捨てにくい仏壇
神棚・人形など
ご供養依頼します



処分品撤去後
簡易清掃で
お引き渡します

安心の全国対応

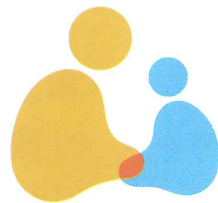
お電話一本でお近くの
専門会社をご紹介します

離れて暮らしている家族の家屋も対応可能。

対応エリアの専門会社につきましては、コールセンターに
お問合わせください。 ※一部対応できないエリアがございます。

NHK「プロフェッショナル」に取り上げられた
遺品整理専門会社メモリーズの横尾社長を
リーダーに、全国儀式サービスが本当に信頼の
おける遺品整理専門会社を厳選し、全国ネット
ワークを構築。

詳しくは
ホームページで!



家族のための 相続手続

相続手続の様々な「？」を解決いたします!

- 相続手続の費用は?税金は?期限は?
- 権利書の書き換えはどうすれば?
- 預貯金の払い戻しはどうすれば?
- 原戸籍や除籍謄本ってどうやって取得するの?
- 専門家に任せるべき手続は?
- 相続放棄(借入が多い場合)はどうすれば?

まずは「相続手続」無料相談へ。



相談無料

ご都合の良い場所・日時でご相談承ります。
土曜・日曜も可能です。事前にご予約ください。

業界No.1の実績。全国儀式サービスは、
相続専門集団「NCP」と業務委託契約しています。

エヌ・シー・ピー
NCP 相続センター

詳しくは
ホームページで!



『遺品整理』『相続』の
ご相談はこちら!



0120-204-122

相談無料
24時間・365日対応